



GOBIERNO DE

CHILE

Ministerio de Justicia  
SERVICIO MÉDICO LEGAL



GOBIERNO DE  
**CHILE**  
Ministerio de Justicia  
SERVICIO MÉDICO LEGAL

## ÍNDICE

- I. ANTECEDENTES
- II. RESULTADOS
- III. HITOS
- IV. LOGROS
- V. DESAFIOS

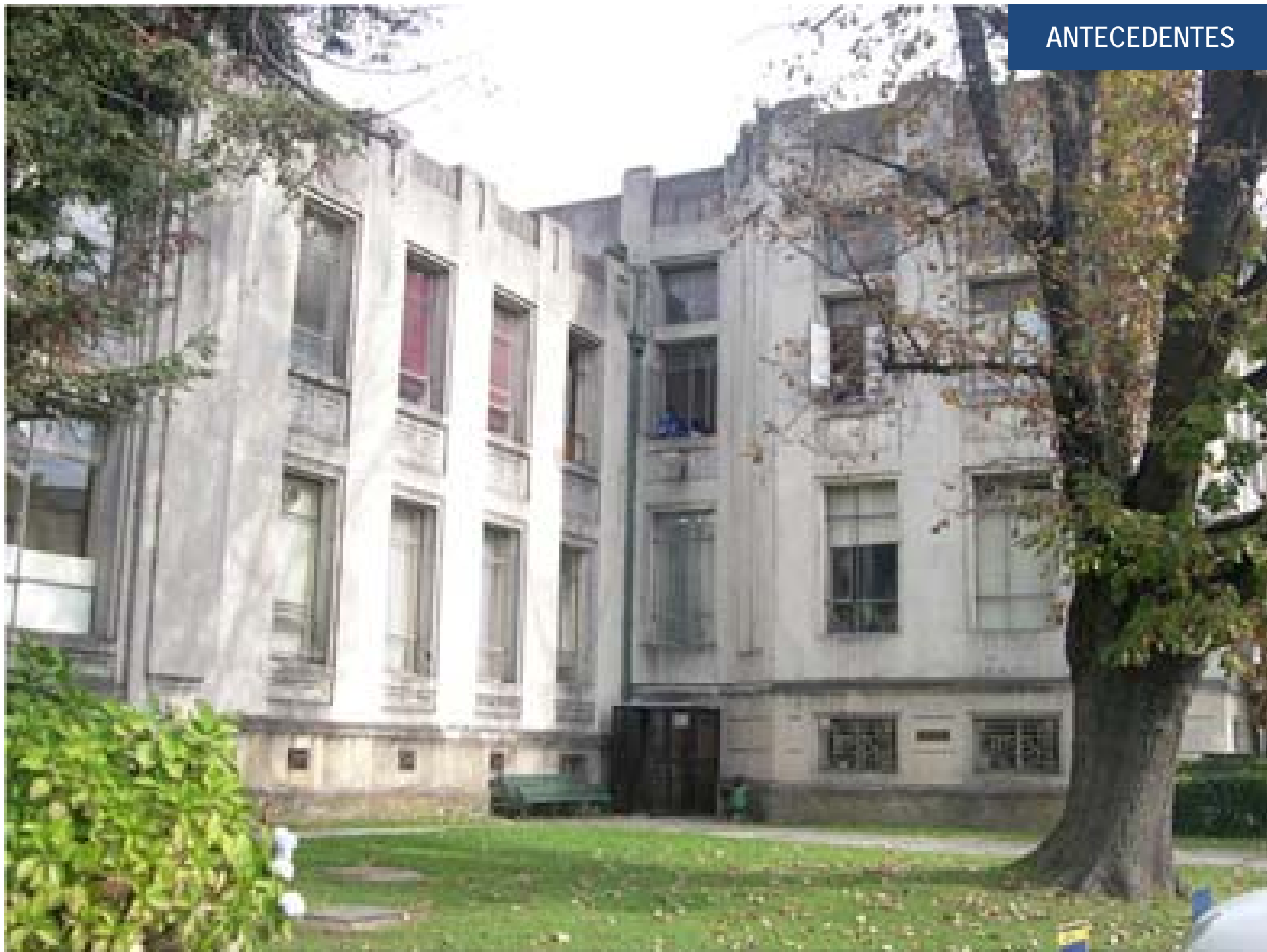
# CUENTA PÚBLICA SERVICIO MÉDICO LEGAL CENTRO REFERENCIAL ZONA SUR REGIÓN DEL BIOBIO PERÍODO 2009-2010



# ANTECEDENTES



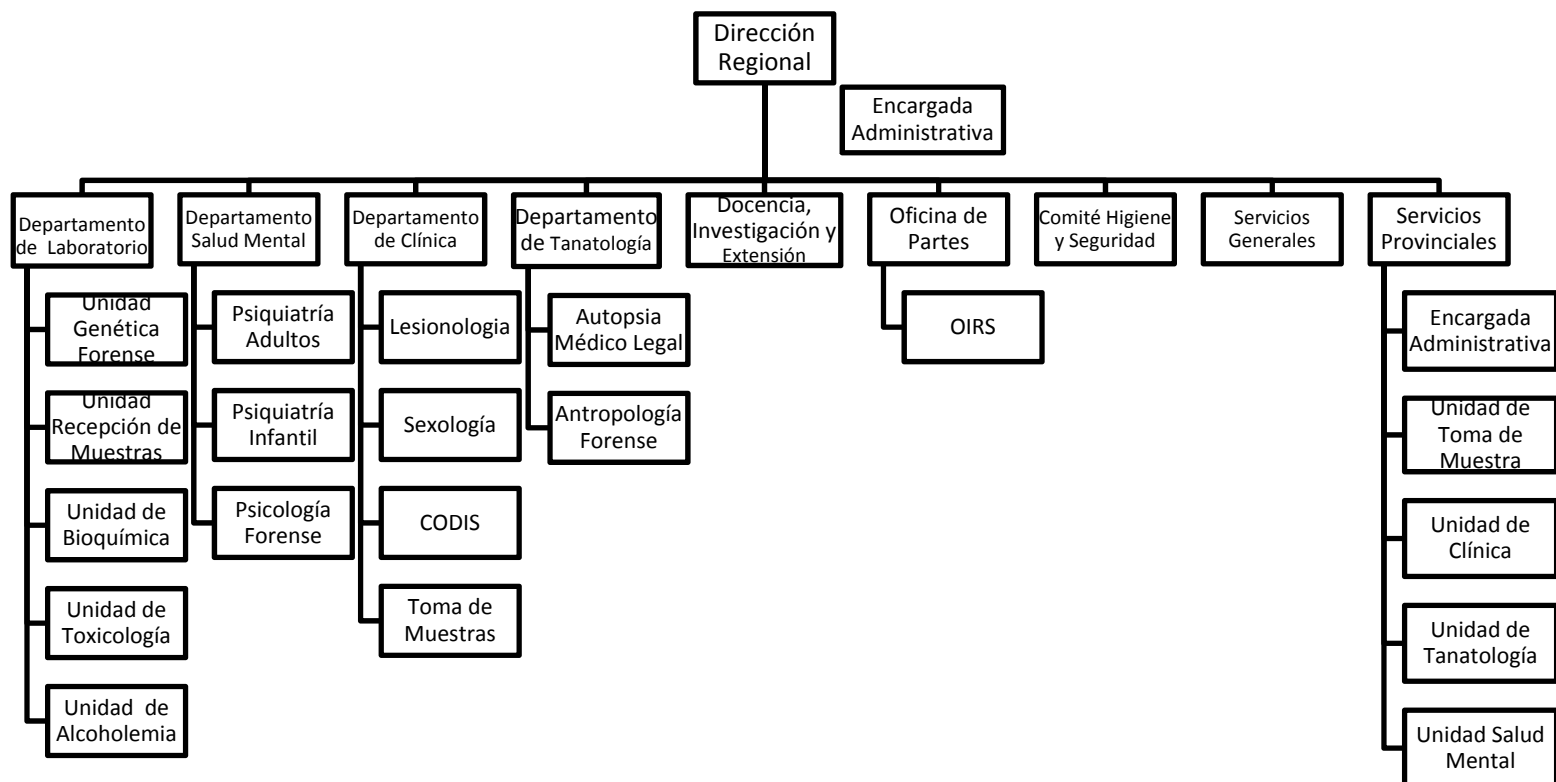
## ANTECEDENTES



# ORGANIGRAMA REGIONAL



GOBIERNO DE  
**CHILE**  
Ministerio de Justicia  
SERVICIO MÉDICO LEGAL



RESULTADOS



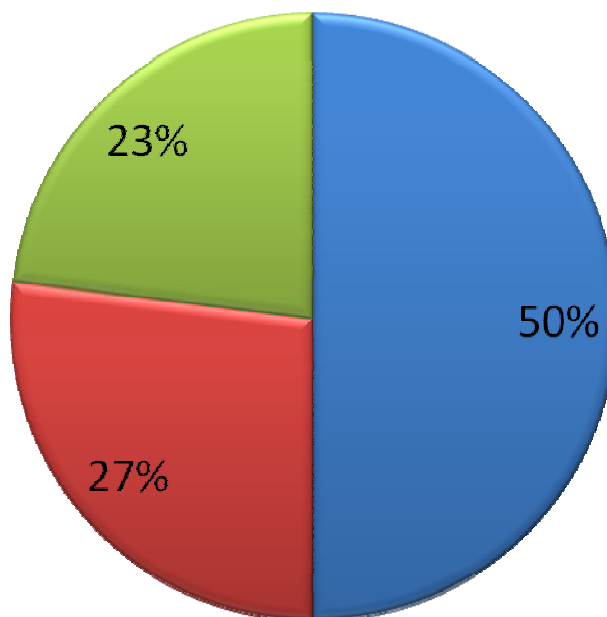
UNIDAD DE TANATOLOGÍA

# BALANCE PERICIAS REALIZADAS PERÍODO 2009



GOBIERNO DE  
**CHILE**  
Ministerio de Justicia  
SERVICIO MÉDICO LEGAL

## Tanatología



- Concepción 729
- Chillán 389
- Los Ángeles 343

**Total: 1.461**



UNIDAD DE ANTROPOLOGIA FORENSE



RESULTADOS

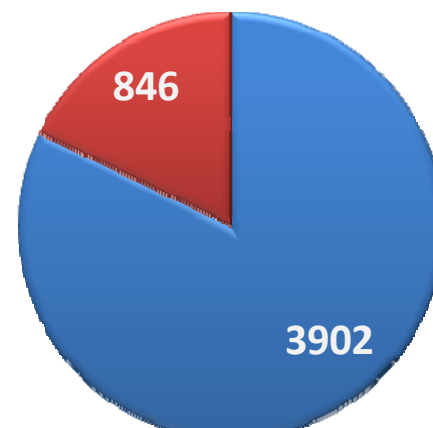


## BALANCE PERICIAS REALIZADAS PERÍODO 2009



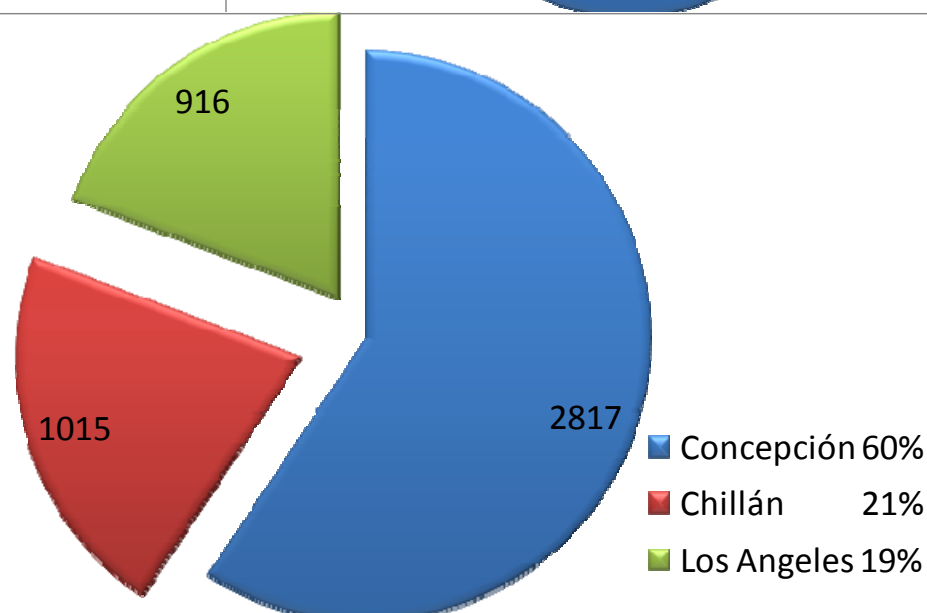
GOBIERNO DE  
**CHILE**  
Ministerio de Justicia  
SERVICIO MÉDICO LEGAL

Clínica Forense



- Lesiones  
82%
- Exámenes  
sexológicos 18%

Total atenciones: 4748

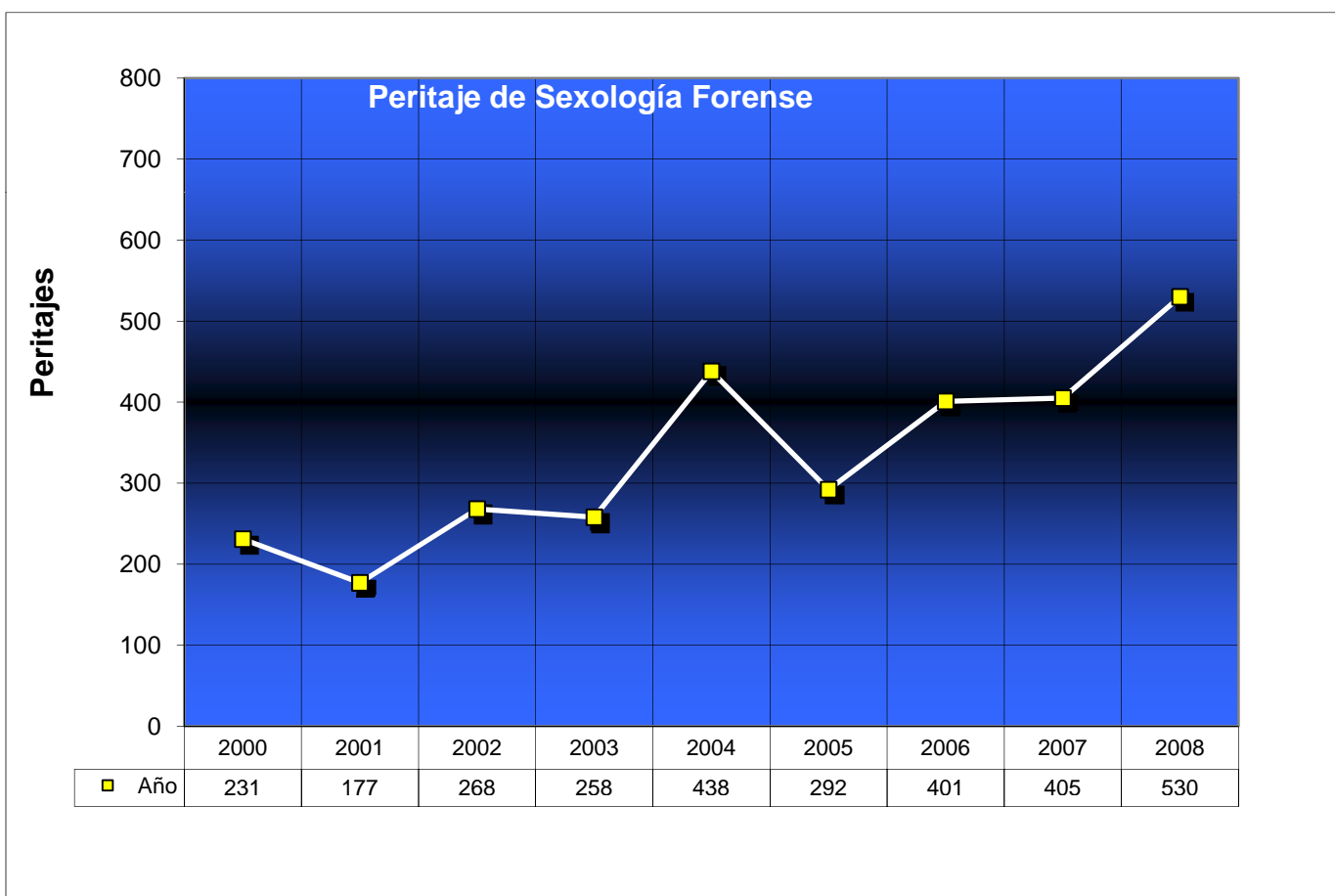


- Concepción 60%
- Chillán 21%
- Los Angeles 19%

# BALANCE PERICIAS REALIZADAS PERÍODO 2009



GOBIERNO DE  
**CHILE**  
Ministerio de Justicia  
SERVICIO MÉDICO LEGAL









GOBIERNO DE  
**CHILE**  
Ministerio de Justicia  
SERVICIO MÉDICO LEGAL

# BALANCE PERICIAS REALIZADAS PERÍODO 2009

Unidad de Salud Mental

	Examen psiquiátrico	Examen psicológico
SML Concepción	489	666
SML Chillán	-	291
TOTAL	489	957



GOBIERNO DE  
**CHILE**  
Ministerio de Justicia  
SERVICIO MÉDICO LEGAL

# Laboratorio Forense



GOBIERNO DE  
**CHILE**  
Ministerio de Justicia  
SERVICIO MÉDICO LEGAL



## RESULTADOS

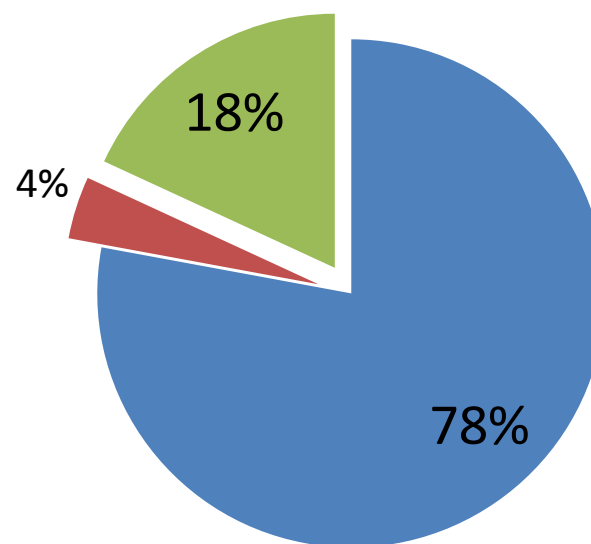




# BALANCE PERICIAS REALIZADAS PERÍODO 2009

## Peritajes Laboratorio Regional

■ Alcoholemia 13819 ■ Toxicología 705 ■ Bioquímica 3215



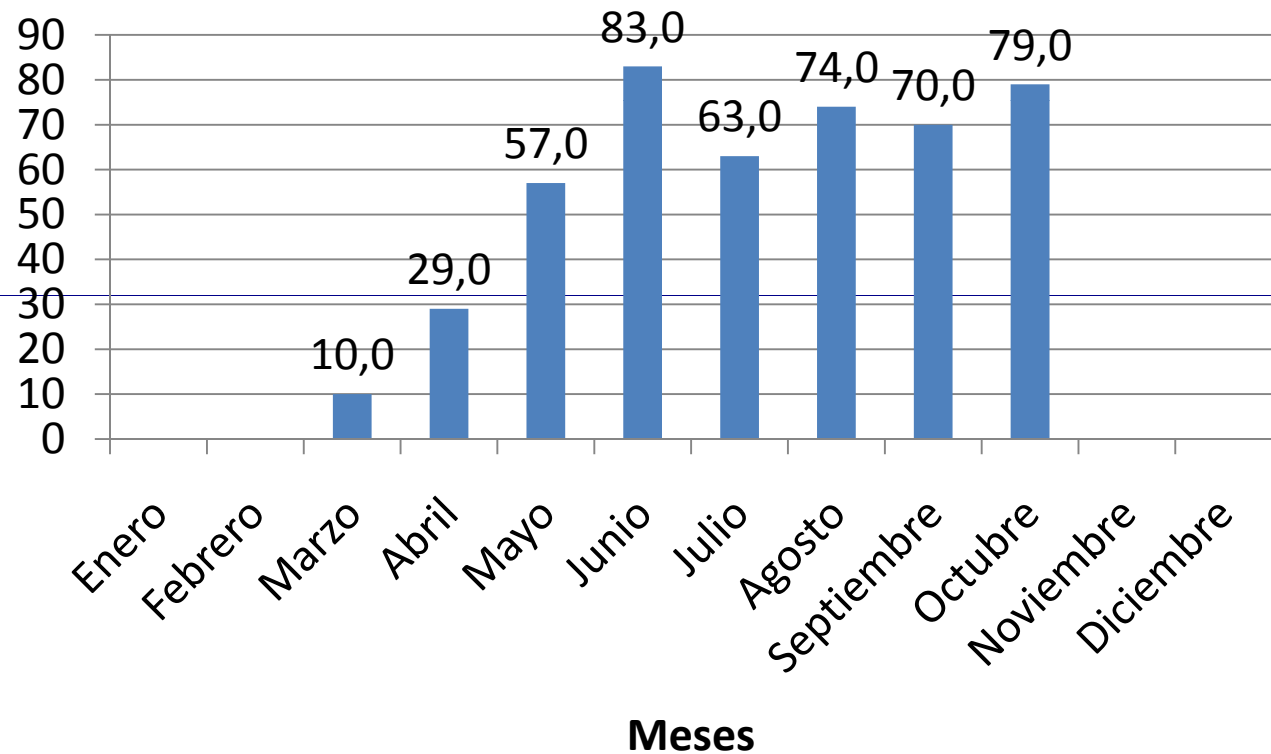






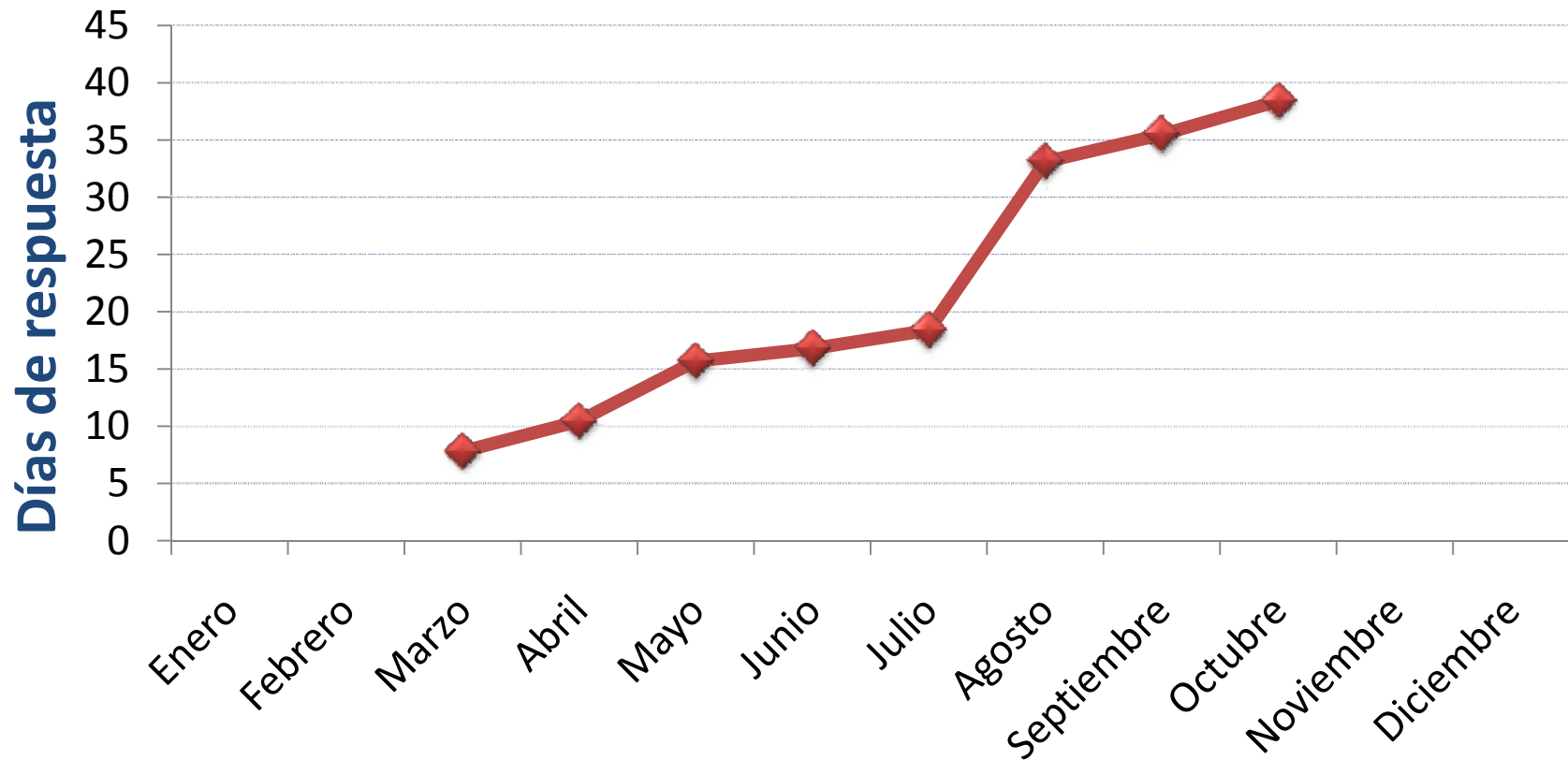


# Nº ANÁLISIS UNIDAD DE GENÉTICA FORENSE AÑO 2010



# TIEMPOS DE RESPUESTA

## UNIDAD DE GENÉTICA FORENSE AÑO 2010

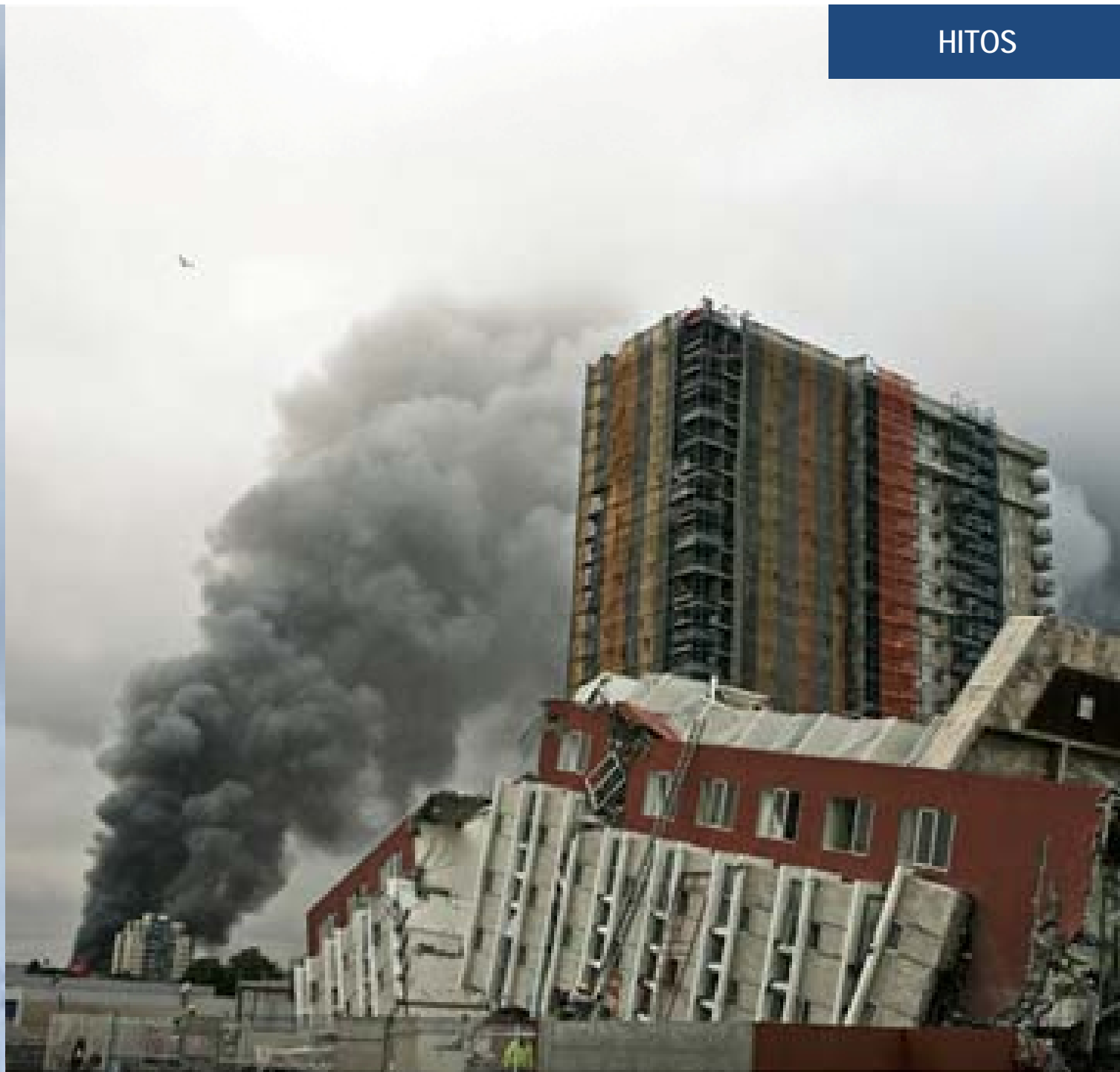




GOBIERNO DE

**CHILE**

Ministerio de Justicia  
SERVICIO MÉDICO LEGAL

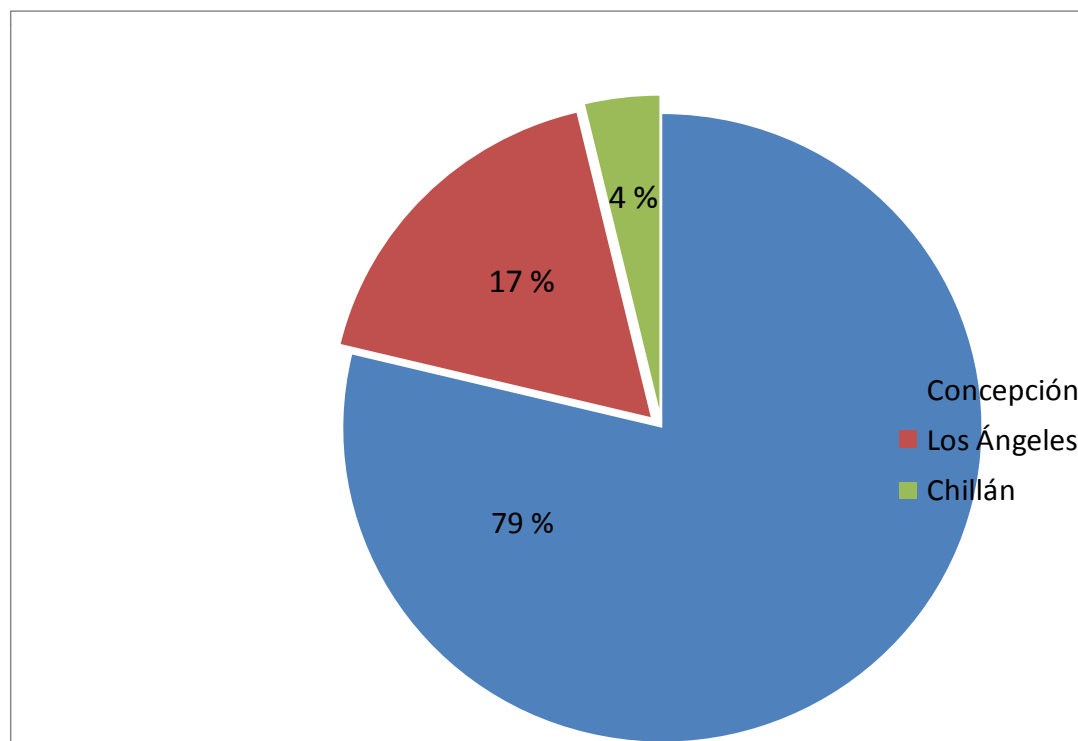




GOBIERNO DE  
**CHILE**  
Ministerio de Justicia  
SERVICIO MÉDICO LEGAL

# FALLECIDOS INGRESADOS AL SML

TERREMOTO 27 FEBRERO 2010



HITOS



CATASTROFE AEREA ASOCIADA  
01 DE MARZO 2010  
COMUNA TOMÉ



TERREMOTO 27 FEBRERO 2010



**LA TERCERA**

Encuesta del gobierno revela fuerte recuperación en valoración de FF.AA.

En 1990, a meses del retorno a la democracia, una encuesta del CIP mostraba a los FF.AA. como la institución peor evaluada. Tras la gestión de la Concertación, un sondeo de TNS Three años después el 90% cree que son "necesarios" o "muy necesarios" y el 70% estima que "son patrimonio de todos los chilenos". Además, en tanto, Oscar Santoro entregó el mando del Ejército a Juan Miguel Fuentes-Alba

Encuesta Adimark: Bachelet mantiene popularidad y Vidal alcanza a Velasco

13 FEB 2010

**Reconstruyen minutos finales de última víctima de edificio Alto Río**

El Colegio de Ingenieros de Chile planea realizar película sobre cómo pasó por terremoto

13 FEB 2010

Cabezas de grupos Tantauco llegan a SVS y Superintendencia de Bancos

13 FEB 2010

La "U" empató 2-2 en los descuentos ante Católica por la Copa Libertadores

13 FEB 2010

Conde Vireok y Mejores de Jujo visitan zonas de terremoto

13 FEB 2010

Denuncias por delitos alcanzan en 2009 su nivel más alto desde 1997

13 FEB 2010

GRACIAS AL SEÑOR EL SEÑALADO DE CHILE AQUÍ ESTOY



## DESAFIOS





**GOBIERNO DE**

**CHILE**

**Ministerio de Justicia  
SERVICIO MÉDICO LEGAL**